

Winterschal



Material:

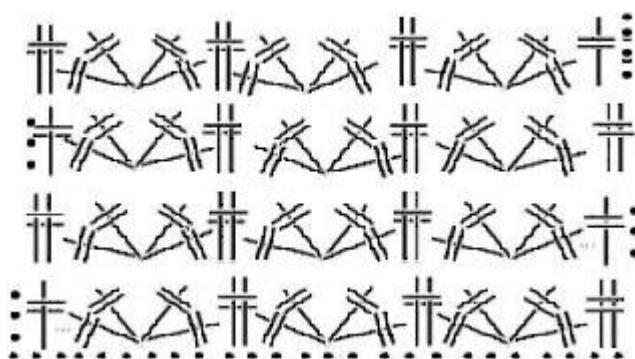
150 g Luna von Rellana

Häkelnadel 6

Anleitung:

23 LM anschlagen

das erste Stb. durch 3 LM ersetzen dann weiter laut Häkelschrift arbeiten.



Nach mindesten 53 Reihen die Arbeit beenden.

Fertigstellung:

Anfangs- und Endfaden vernähen. Über ein Buch Fransen wickeln, diese an einer Seite aufschneiden und an jeder Seite des Schals einknüpfen.

Copy by Steffi Zyla